

CONTACT PRESSE

Amélie Lefebvre, Responsable Relations Presse
Allego France
email: amelie.lefebvre@allego.eu

- > www.allego.eu/fr-fr/
- > info-fr@allego.eu

COMMUNIQUÉ DE PRESSE

Paris, 13 Novembre 2019

Allego lance Charge&Moi, le 1er programme de recensement de borne à la demande en France

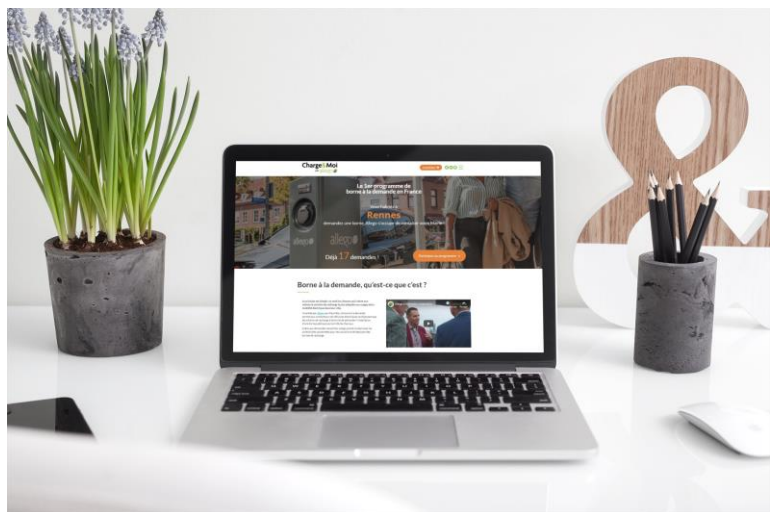
L'engouement pour le concept de borne de recharge à la demande pour véhicules électriques en France a été accentué par les annonces du gouvernement concernant les aides ADVENIR, faisant de ce modèle un nouvel axe phare de démocratisation de la mobilité électrique. C'est dans ce contexte qu'Allego lance aujourd'hui Charge&Moi, la première campagne française de recensement des besoins en borne de recharge à la demande à l'échelle nationale. Inventeur et expert de la borne de recharge à la demande depuis plusieurs années, Allego exploite +6 000 points de charge issus de ce modèle aux Pays-Bas, en Belgique et en Allemagne en partenariat avec 400 collectivités. Au-delà de la simple mise en œuvre, Allego a développé l'ensemble des outils informatiques nécessaires à l'industrialisation du procédé à l'échelle métropolitaine, départementale ou régionale.

Charge&Moi, comment ça marche ?

Charge&Moi est la première campagne de recensement des besoins individuels en borne de recharge à la demande d'ampleur nationale lancée sur le territoire français. Le principe est simple : ce sont les citoyens qui créent eux-mêmes la solution de recharge la plus adaptée aux usages de la mobilité électrique dans leur ville. En se connectant sur la plateforme digitale www.charge-et-moi.fr, les électromobilistes ne disposant pas de solution de recharge à leur domicile peuvent renseigner leur besoin pour une borne publique en voirie à proximité via un formulaire simplifié.

Grâce aux informations recueillies sur **Charge&Moi**, Allego pourra prendre contact avec les villes ayant fait l'objet d'un nombre significatif de demandes pour les aider à déployer des bornes de recharge sur le modèle de borne à la demande.

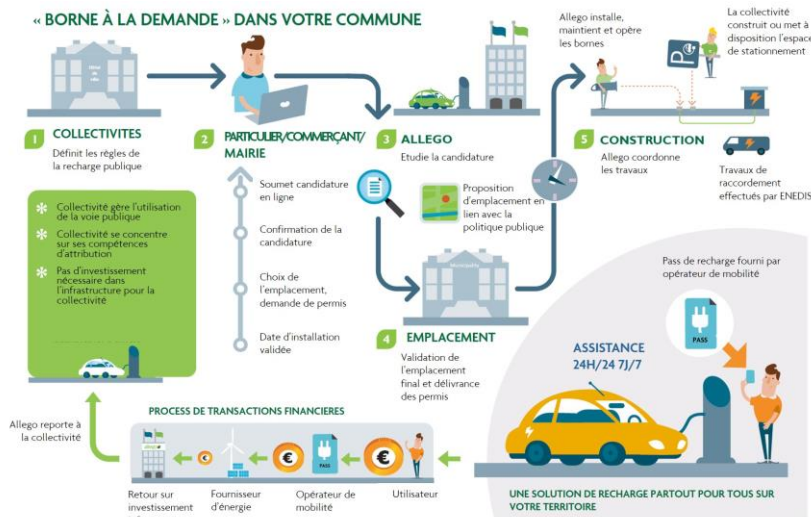
Dans ce modèle, Allego offre un accompagnement sur l'ensemble du cycle de vie du projet, de l'identification des besoins de charge des utilisateurs sur **Charge&Moi** à la mise en œuvre opérationnelle du réseau en passant par l'optimisation intelligente des emplacements.



Les usagers et les collectivités peuvent ainsi s'appuyer sur un partenaire de confiance pour la mise en place d'un service de recharge en cohérence avec les besoins réels du territoire. Les données collectées permettront d'établir des synthèses de besoins qu'Allego pourra partager avec la filière française de la mobilité électrique via l'AVERE pour assurer une adaptation constante du modèle de borne à la demande dans l'intérêt des utilisateurs.

La borne à la demande : un modèle flexible et sur mesure au service des citoyens et des territoires

Pour les 13 millions de logements collectifs recensés en France en 2019*, disposer d'une solution de charge à domicile n'est pas nécessairement facile. De même, pour une collectivité, déployer un parc de bornes de recharge peut s'avérer complexe, long et coûteux.



C'est pourquoi Allego a imaginé dès 2013 un modèle inédit en Europe de borne à la demande permettant aux propriétaires de véhicules électriques ne disposant pas de solution de recharge à domicile de solliciter l'installation d'une borne de recharge publique à proximité de chez eux en permettant à un tiers de confiance de prendre contact avec leur municipalité et mener toutes les démarches pour la mise en place d'un plan de déploiement d'infrastructures de recharge, tout en garantissant à la collectivité le

contrôle total de l'utilisation rationnelle de sa voirie. Allego est convaincue que ce modèle pourra aider au développement massif de la mobilité électrique en garantissant une solution de recharge pour tous, quelle que soit la situation de résidence.

*Sources : Données 2019 Insee et SDES, estimation annuelle du parc de logements.

Un modèle efficace et éprouvé

Allego est aujourd'hui le seul acteur du marché capable de proposer une offre sur étagère complète de la planification à l'installation en passant par la mise en œuvre. Allego est également en mesure, si le besoin est adapté, de prendre en charge l'intégralité de l'investissement nécessaire au déploiement du parc de bornes de recharge.

La borne à la demande d'Allego est opérationnelle depuis plusieurs années et a déjà fait ses preuves en Allemagne (Berlin), aux Pays-Bas (Amsterdam) et en Belgique (Région Flandre). Ce sont plus de 6000 points de charge qui ont été déployés grâce à ce modèle dans 400 communes européennes partenaires.

Bénéficiant de l'expérience acquise dans la mise en place des projets de borne à la demande chez ses voisins européens, Allego France est aujourd'hui à la recherche de territoires partenaires pour mettre en œuvre son expertise et déployer le programme Charge&Moi sur l'ensemble du territoire français.

À propos d'Allego

Allego est un des leaders européens des solutions de recharge pour véhicules électriques bénéficiant d'une expertise reconnue dans le secteur de la mobilité électrique grâce au déploiement d'un réseau de recharge rapide (50kW à 350kW) multistandards aux Pays-Bas, en Allemagne, en Belgique, en France, au Luxembourg et au Royaume-Uni. Pour garantir un réseau de recharge transnational accessible à l'ensemble des conducteurs de véhicules électriques, Allego collabore avec les principales plateformes d'interopérabilité européennes.

Allego exploite plus de 15.000 points de charge en voirie et le long des principaux axes routiers européens. Allego opère également les infrastructures de recharge de ses clients entreprises via une plateforme de supervision et d'exploitation : le EV Cloud. Cette plateforme est constituée d'un portefeuille complet de services tels qu'un outil de supervision en temps réel, de facturation, d'analyse et de reporting ainsi que d'applications mobiles et portails Web pour les utilisateurs, disponibles en marque blanche. <http://www.allego.eu/fr-fr/>